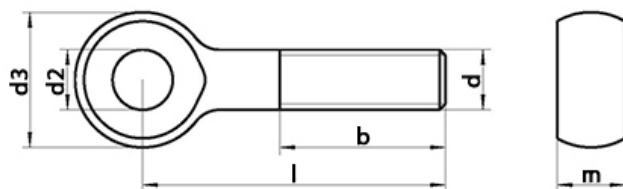


DIN 444 В. Болт откидной

Материал: нержавеющая сталь А2, А4

Применение: Используется для соединений деталей в производственных станках, приборах, в промышленных, машиностроительных и строительных областях, а также для устройства такелажных приспособлений.

Аналоги стандарта:



- ГОСТ 14724-69. Откидной болт для станочных приспособлений
- ГОСТ 14725-69. Откидной болт с трапециевидальной резьбой
- ГОСТ 3033-79. Откидной болт, классы точности В и С



Москва
+7 (499) 673-00-94

г. Москва, Ленинградское шоссе, дом 21

Санкт-Петербург
+7 (812) 655-08-31

г. Санкт-Петербург, ул. Звенигородская, дом 11

Размеры болтов DIN 444 В

Таблица 1

d		M6	M8	M10	M12	M16	M20	M24
P		1	1,25	1,5	1,75	2	2,5	3
b	1)	18	22	26	30	38	46	54
	2)	-	28	32	36	44	52	60
	3)	-	-	-	49	57	65	73
d2	H9 4)	6	8	10	12	16	18	22
d3	max	14	18	20	25	32	40	45
	min	13,57	17,57	19,48	24,48	31,38	39,38	44,38
R	≈	4	4	4	6	6	6	10
m	min	7	9	12	14	17	22	25
	max	6,85	8,85	11,82	13,82	16,82	21,79	24,79

Примечание:

- 1) Для $l \leq 120$ мм;
- 2) Для $l > 120$ мм ≤ 200 мм;
- 3) Для $l > 200$ мм;
- 4) Другие поля допусков по договоренности;

Размеры, приведенные в скобках, ограниченного применения.

Если откидные болты поставляются размерами отверстия, указанные в квадратных скобках, диаметр отверстия должен быть указан в обозначении.



Москва
+7 (499) 673-00-94

г. Москва, Ленинградское шоссе, дом 21

Санкт-Петербург
+7 (812) 655-08-31

г. Санкт-Петербург, ул. Звенигородская, дом 11

Таблица 2

номин. размер	l		Вес (7,85 кг/дм ³) 1000 штук, кг						
	min	max	M6	M8	M10	M12	M16	M20	M24
30	29,35	30,65							
35	34,2	35,8	12,6						
40	39,2	40,8	13,7	25,0					
45	44,2	45,8	14,8	26,9	36,0				
50	49,2	50,8	15,9	28,9	39,1				
55	54,05	55,95	17,0	30,9	42,2	67,0			
60	59,05	60,95	18,1	32,8	45,3	71,4			
65	64,05	65,95	19,2	34,8	48,4	75,8			
70	69,05	70,95	20,3	36,8	51,5	80,3	149		
75	74,05	75,95	21,5	38,8	54,6	84,8	157		
80	79,05	80,95	22,6	40,7	57,6	89,2	164		
90	88,9	91,1	23,7	44,7	63,8	98,1	180		
100	98,9	101,1		48,6	70,0	106	196	334	454
110	108,9	111,1		52,6	76,1	115	212	359	489
120	118,9	121,1		56,5	82,3	124	228	383	524
130	128,75	131,25		60,5	88,4	133	244	408	560
140	138,75	141,25		64,4	94,5	142	259	433	596
150	148,75	151,25			101	151	275	457	631



Москва

+7 (499) 673-00-94

г. Москва, Ленинградское шоссе, дом 21

Санкт-Петербург

+7 (812) 655-08-31

г. Санкт-Петербург, ул. Звенигородская, дом 11

Обозначения

d – номинальный диаметр резьбы

d_2 – внутренний диаметр кольца

d_3 – внешний диаметр кольца

P – шаг резьбы

m – ширина головки

b – длина резьбовой части

l – длина болта